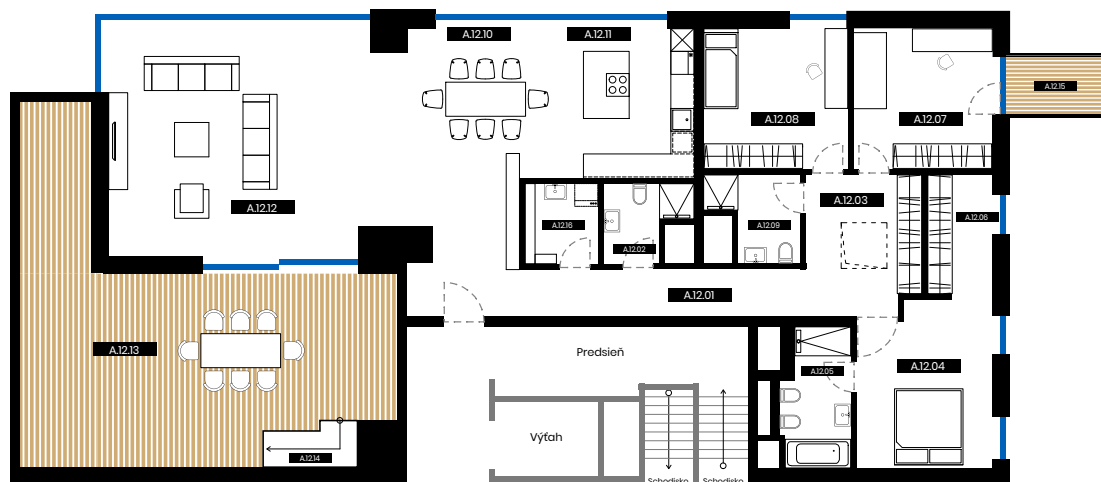


PENTHOUSE EAST

12. poschodie ponúka priestranú obývačku s množstvom denného svetla, bezrámové veľkoformátové dvere na terasu, kuchyňu s jedálňou a dve komfortné izby – ideálne spojenie moderného bývania, pohodlia a jedinečných výhľadov vysoko nad mestom.

+ ČÍSLO BYTU	A.12	+ POSCHODIE	12.
+ IZBY	4	+ INTERIÉR	180 m²
+ EXTERIÉR	115 m²	+ SPOLU	237 m²



A.12.01	PREDSIEŇ	15,43 m²
A.12.02	WC	3,77 m²
A.12.03	CHODBA	18,93 m²
A.12.04	IZBA	15,02 m²
A.12.05	KÚPEĽŇA S WC	6,44 m²
A.12.06	ŠATNÍK	5,56 m²
A.12.07	IZBA	13,76 m²
A.12.08	IZBA	14,25 m²
A.12.09	KÚPEĽŇA S WC	4,49 m²
A.12.10	JEDÁLEŇ	18,93 m²
A.12.11	KUCHYŇA	11,65 m²
A.12.12	OBÝVACIA IZBA	45,29 m²
A.12.13	TERASA	52,89 m²
A.12.14	SCHODISKO	2,81 m²
A.12.15	BALKÓN	4,02 m²
A.12.16	PRÁČOVŇA	4,24 m²

PLOCHA SPOLU

237,48 m²

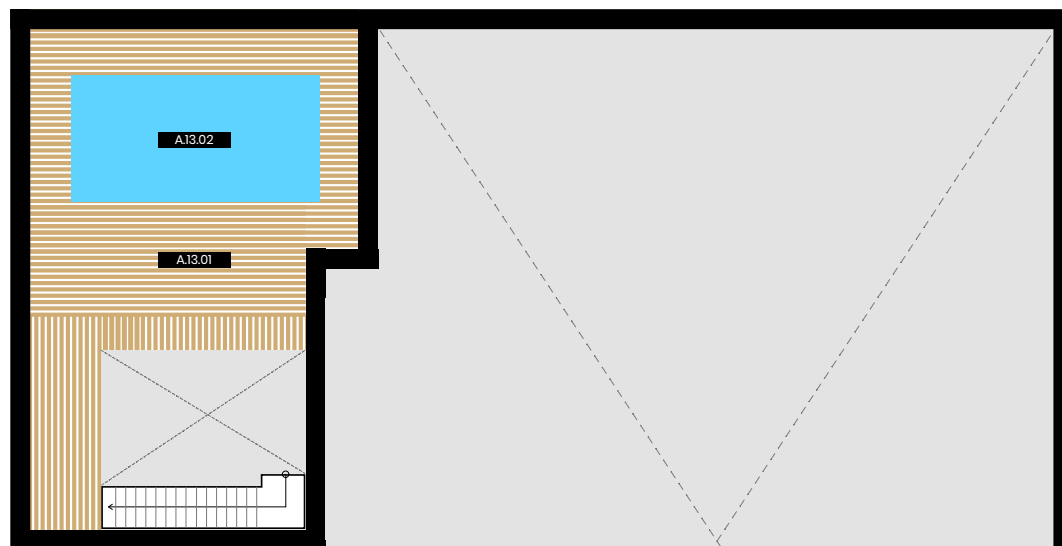
PENTHOUSE EAST – STRECHA

Súkromná terasa na streche s bazénom nad 12. poschodím odhaľuje úchvatné panoramatické výhľady a exkluzívny priestor na relax či spoločenské stretnutia.

A.13.01 TERASA 58 m²

A.13.02 BAZÉN 2,5 x 5,5 m

PLOCHA SPOLU 58 m²



Staré Mesto
Kaštieľ → S Koliba
Prievoz

POLOHA NA PODLAŽÍ



UZAVRETÁ DVOJGARÁŽ

Uzavretá dvojgaráž v podzemnej garážovej hale

DVOJGARÁŽ

49,5 m²

PLOCHA SPOLU

49,5 m²

