

# PONT Bývanie, ktoré spája.

Poschodie	Číslo bytu	Izby	Orientácia	Interiér	Exteriér
5	F.05	4	Staré Mesto	103,25 m <sup>2</sup>	19,28 m <sup>2</sup>

F.05.01	Vstupná chodba	11,49 m <sup>2</sup>
F.05.02	Chodba	7,93 m <sup>2</sup>
F.05.03	Kuchyňa	13,88 m <sup>2</sup>
F.05.04	Obývacia izba	26,34 m <sup>2</sup>
F.05.05	Izba	10,63 m <sup>2</sup>
F.05.06	Izba	10,44 m <sup>2</sup>
F.05.07	Kúpeľňa	3,49 m <sup>2</sup>
F.05.08	Spálňa	15,74 m <sup>2</sup>
F.05.09	Kúpeľňa	3,31 m <sup>2</sup>
F.05.10	Balkón	11,68 m <sup>2</sup>
F.05.11	Balkón	7,60 m <sup>2</sup>
<b>Celková predajná plocha</b>		<b>122,54 m<sup>2</sup></b>

**Tip:** K bytu je možné dokúpiť parkovacie miesto  
Možnosť výberu kobky, alebo uzavretej garáže



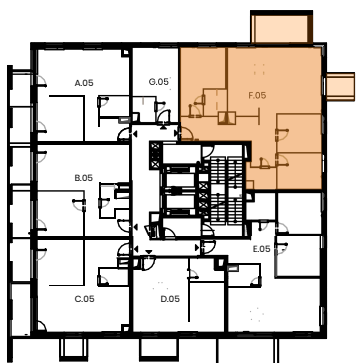
Rekuperácia



Stropné kúrenie  
a chladenie



Tepelné čerpadlo



Staré Mesto



Prievoz